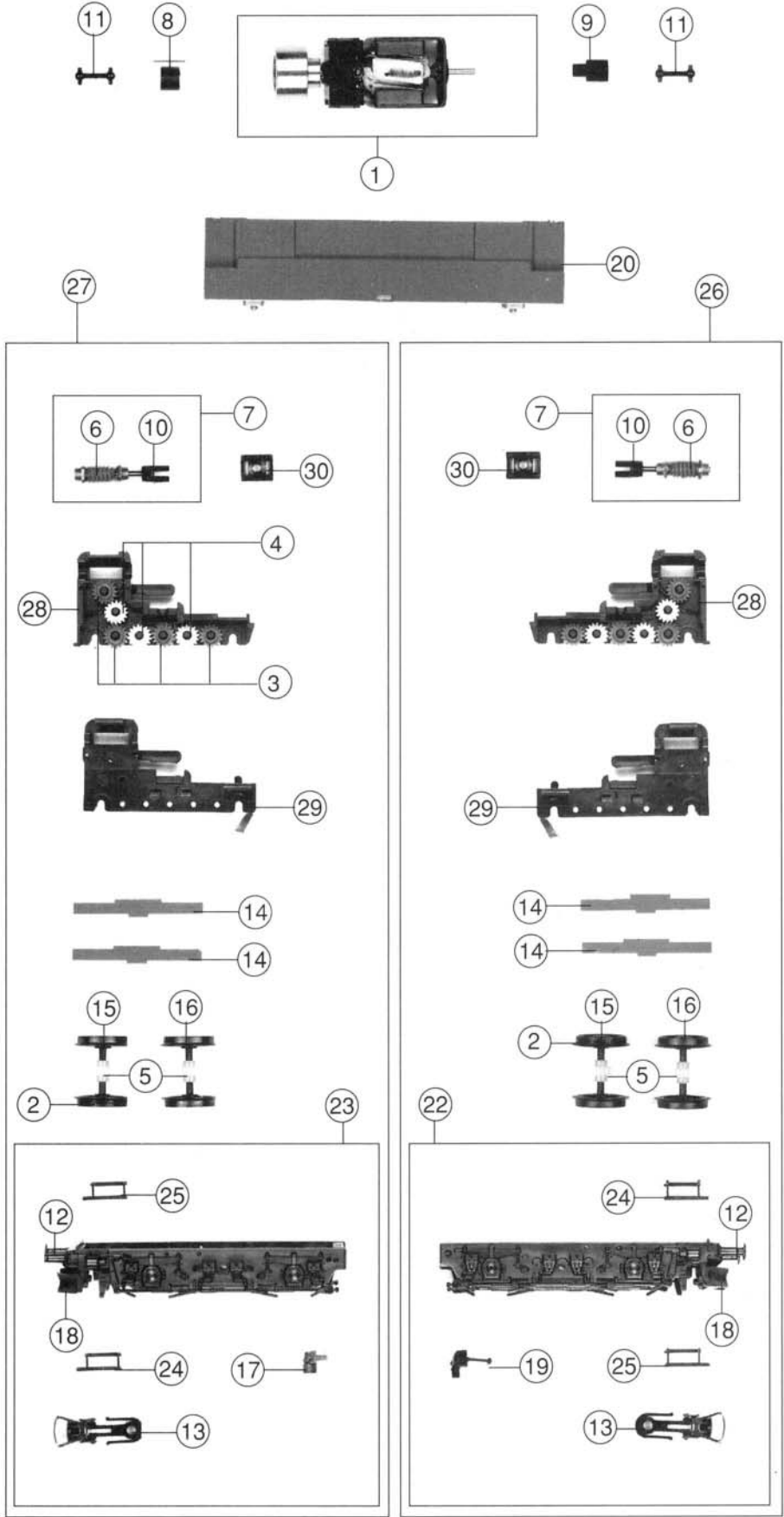


Pos. Nr.	Text	Art.-Nr.	Preisgruppe
1	Motor komplett Motor assembly	85062	57
2	Hafring Traction tyre	85604	17
3	Zahnrad z=17r; m 0,4 Gear T=17r; m 0,4	86405	2
4	Zahnrad z=17l; m 0,4 Gear T=17l; m 0,4	86406	2
5	Zahnrad z=14l; m 0,4 Gear T=14l; m 0,4	86407	2
6	Schnecke m 0,4 Worm m 0,4	86701	5
7	Schneckensatz komplett Worm set assembly	86870	24
8	Kardanschale kurz Cardan bearing short	87014	3
9	Kardanschale lang Cardan bearing long	87015	3
10	Kardanlager Cardan bearing	87057	3
11	Kardanwelle Cardan shaft	87064	3
12	Puffer Buffer	88540	2
13	Standardkupplung Standard coupling	89205	5
14	Radkontakt Wheel current contact strip	89875	5
15	Radsatz mit Hafring und Zahnrad Wheelset with traction tyre and gear	90397	16
16	Radsatz mit Zahnrad Wheelset with gear	90398	16
17	Zylinder Cylinder	92555	2
18	Schieneräumer Pilot frame	92558	4
19	Sicherheitsfahrtschalter Safety-drive switch	92577	2
20	Lokrahmen Loco frame	94102	32
21	Motorabdeckung Motor cover	94103	10
22	Drehgestellblende 1 komplett Bogie frame 1 assembly	94104	30
23	Drehgestellblende 2 komplett Bogie frame 2 assembly	94105	30
24	Leiter links Step left	94113	3
25	Leiter rechts Step right	94114	3
26	Drehgestell 1 komplett Bogie 1 assembly	94348	53
27	Drehgestell 2 komplett Bogie 2 assembly	94349	53
28	Getriebekasten Gear case	95161	14
29	Getriebedeckel Gear cover	95162	10
30	Klemme Clamp	95163	2
31	Zurüstbeutel Bag with accessories	97867	20

21 o. Abb. / no. ill.  
Motorabdeckung  
Motor cover



31 o. Abb. / no. ill.  
Zurüstbeutel  
Bag with accessories