

Original ROCO-Ersatzteile Original ROCO Replacement Parts



43467 43468
43469 43470

SNCF BB 63000

RENFE BR 307

CFL BR 800

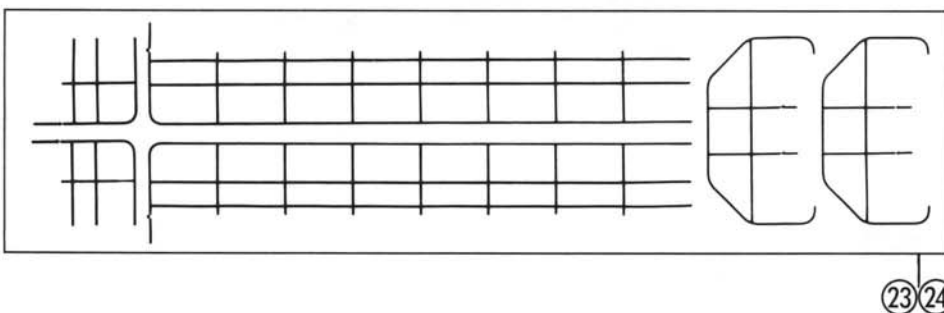
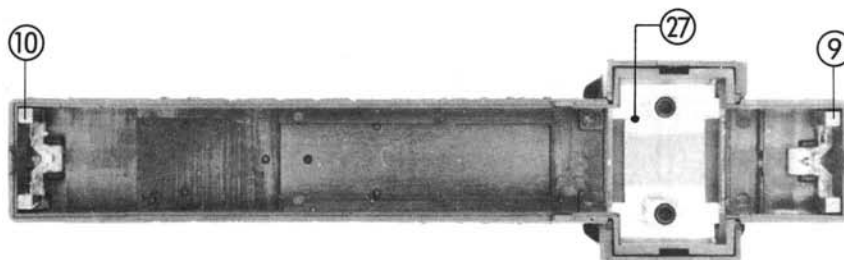
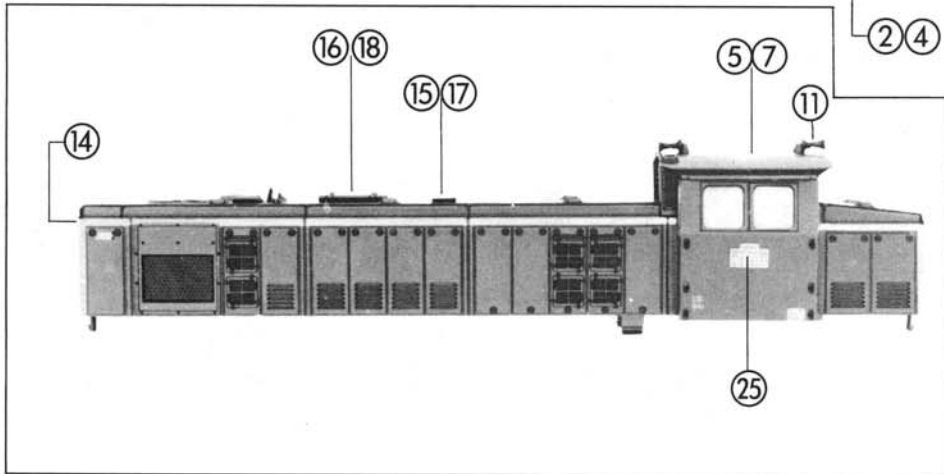
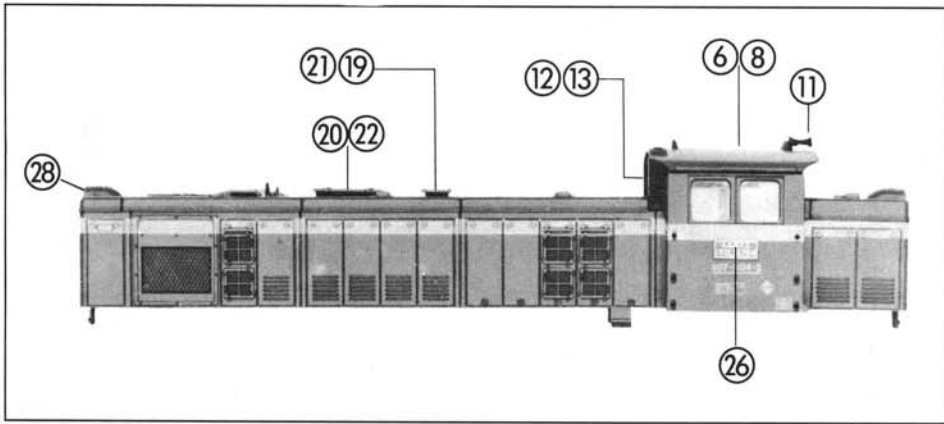


Fig. Nr.	Art.-Nr. neu	Art.-Nr. alt	Text	Preis-Gruppe
1	91300	4158A-A01	Gehäuse kpl. für 43468 <i>Body assembly for 43468</i>	60
2	91301	4158B-A01	Gehäuse kpl. für 43469 <i>Body assembly for 43469</i>	60
3	91302	—	Gehäuse kpl. für 43467 <i>Body assembly for 43467</i>	60
4	91303	—	Gehäuse kpl. für 43470 <i>Body assembly for 43470</i>	60
5	91304	4158A-A02	Kabine für 43468 <i>Cab assembly for 43468</i>	41
6	91305	4158B-A02	Kabine für 43469 <i>Cab assembly for 43469</i>	41
7	91306	—	Kabine kpl. für 43467 <i>Cab assembly for 43467</i>	41
8	91307	—	Kabine kpl. für 43470 <i>Cab assembly for 43470</i>	41
9	91308	4158S-035	Leuchtstab lang <i>Light transmission bar long</i>	4
10	91309	4158S-034	Leuchtstab kurz <i>Light transmission bar short</i>	4
11	91310	4158S-006	Sirene <i>Airhorn</i>	2
12	91311	4158S-007	Auspuff links <i>Exhaust-pipe left</i>	3
13	91312	4158S-008	Auspuff rechts <i>Exhaust pipe right</i>	3
14	91313	4158S-009	SNCF Tafel <i>SNCF plate</i>	6
15	91314	4158S-004	Deckel 1 für 43468 <i>Cover 1 for 43468</i>	3
16	91315	4158S-005	Deckel 2 für 43468 <i>Cover 2 for 43468</i>	3
17	91316	—	Deckel 1 für 43467 <i>Cover 1 for 43467</i>	3
18	91317	—	Deckel 2 für 43467 <i>Cover 2 for 43467</i>	3
19	91318	—	Deckel 1 für 43469 <i>Cover 1 for 43469</i>	3
20	91319	—	Deckel 2 für 43469 <i>Cover 2 for 43469</i>	3
21	91320	—	Deckel 1 für 43470 <i>Cover 1 for 43470</i>	3
22	91321	—	Deckel 2 für 43470 <i>Cover 2 for 43470</i>	3
23	91322	4158S-A03	Geländer-Satz für 43468 69/70 <i>Handrail set for 43468 69/70</i>	16
24	91323	—	Geländer Satz für 43467 <i>Handrail set for 43467</i>	16
25	91326	4158A-046	Lokschilder-Satz für 43468 <i>Loco numbers set for 43468</i>	6
26	91327	4158B-046	Lokschilder Satz für 43469 <i>Loco numbers for 43469</i>	6
27	91328	—	Fenster-Satz <i>Glazing-set</i>	14
28	91357	—	Stirnlinse für 43469/70 <i>Head Lens for 43469/70</i>	2