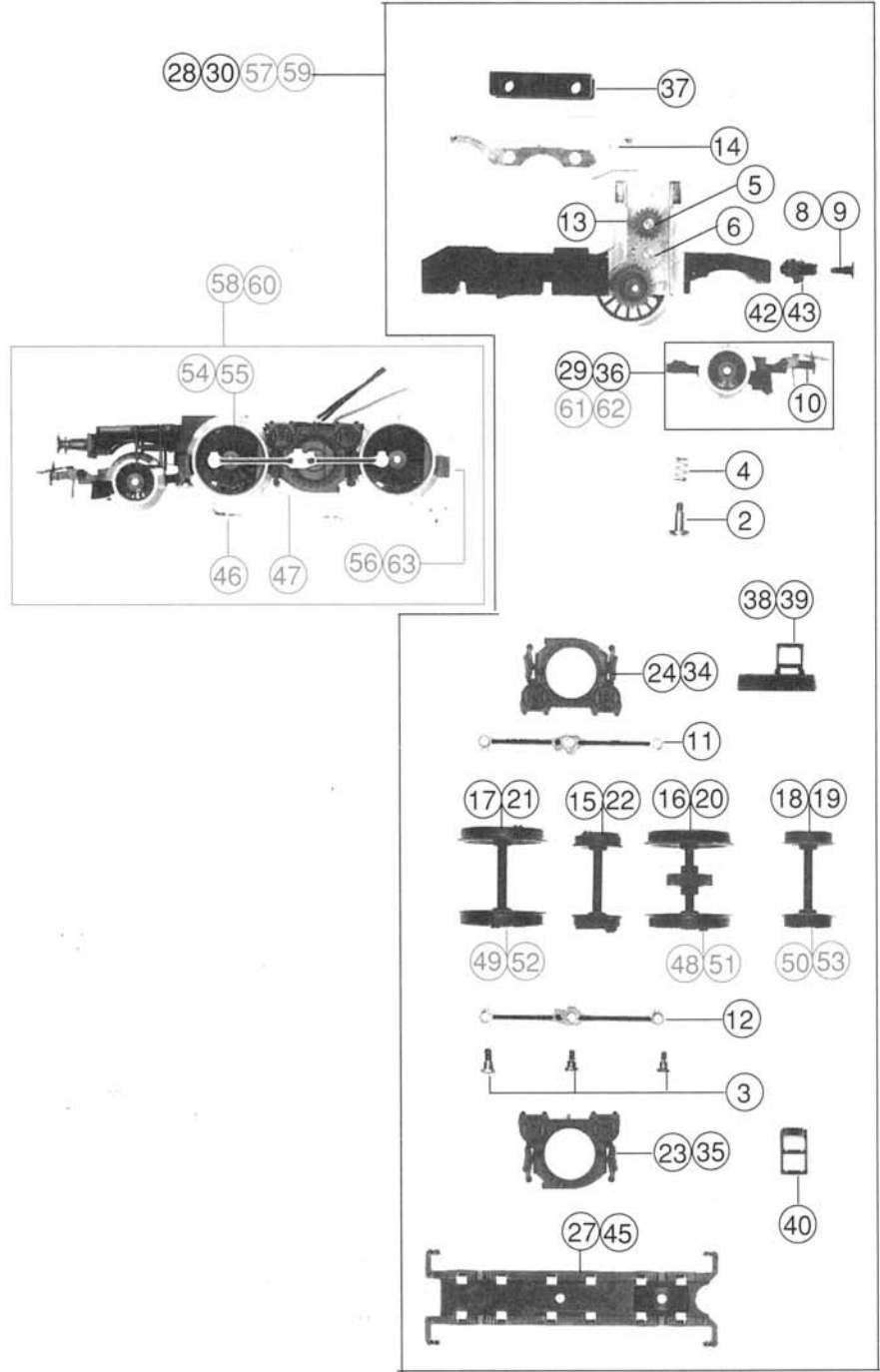


Pos. Nr.	Art.-Nr.	Text	Preisgruppe
1	85605	Hattreifen Traction tyre	10
2	85724	Vorlaufschraube Pilot screw	3
3	85805	Ansatzschraube M 1,4x3,2x1,5 Screw M 1,4x3,2x1,5	3
4	86215	Vorlauffeder Pilot spring	2
5	86405	Zahnrad z 17r; m0,4 Gear T 17r; m0,4	2
6	86406	Zahnrad z 17i; m0,4 Gear T 17i; m0,4	2
7	86420	Zahnrad z 23i; m0,4 Gear T 23i; m0,4	2
8	88502	Puffer flach Buffer flat	4
9	88503	Puffer gewölbt Buffer vaulted	4
10	89205	Standardkupplung Standard coupling	5
11	89522	Kupplungsstange links Connecting rod left	9
12	89523	Kupplungsstange rechts Connecting rod right	9
13	89701	Achse Ø 2,6x11,5 mm Axle Ø 2,6x11,5mm	2
14	89860	Radkontakt Wheel current contact strip	2
15	90258	Blindwellensatz für 43507, 43925 Blind shaft set for 43507, 43925	15
16	90404	Radsatz mit Hattreifen für 43507 Wheelset with traction tyre for 43507	21
17	90405	Radsatz für 43507 Wheelset for 43507	20
18	90406	Vorlaufadsatz für 43507 Pilot wheelset for 43507	14
19	90414	Vorlaufadsatz für 43508 Pilot wheelset for 43508	14
20	90415	Radsatz mit Hattreifen für 43508 Wheelset with traction tyre for 43508	21
21	90416	Radsatz Wheelset	20
22	90417	Blindwellensatz für 43508, 43926 Blind shaft set for 43508, 43926	15
23	93303	Blindwellensatzabdeckung rechts für 43507, 43925 Blind shaft cover right for 43507, 43925	5
24	93304	Blindwellensatzabdeckung links für 43507, 43925 Blind shaft cover left for 43507, 43925	5
25	93305	Batteriekasten für 43507, 43925 Battery case for 43507, 43925	5
26	93306	Indusi für 43507, 43925 Indusi for 43507, 43925	3
27	93315	Getriebedeckel für 43507 Gear cover for 43507	10
28	95493	Drehgestell kpl. für 43507 Bogie assembly for 43507	56
29	95494	Vorlaufgestell kpl. für 43507 Pilot frame ass. for 43507	25
30	95500	Drehgestell kpl. für 43508 Bogie ass. for 43508	56
31	95504	Indusi für 43508, 43926 Indusi for 43508, 43926	3
32	95505	Batteriekasten für 43508, 43926 Battery case for 43508, 43926	5
33	95506	Indusiträger für 43507, 43925 Indusi holder for 43507, 43925	3
34	95507	Blindwellenabdeckung links für 43508, 43926 Blind shaft cover left for 43508, 43926	5
35	95508	Blindwellenabdeckung rechts für 43508, 43926 Blind shaft cover right for 43508, 43926	5
36	95509	Vorlaufgestell für 43508 Pilot frame ass. for 43508	25
37	95568	Kontakthalter Contact holder	4
38	95569	Kessel mit Leiter für 43507, 43925 Boiler with step for 43507, 43925	4
39	95570	Kessel mit Leiter für 43508, 43926 Boiler with step for 43508, 43926	4
40	95571	Leiter für 43508, 43926 Step for 43508, 43926	2
41	95572	Zurüstbeutel Bag with accessoires	23
42	95573	Pufferbohle für 43507, 43925 Buffer block for 43507, 43925	4
43	95574	Pufferbohle für 43508, 43926 Buffer block for 43508, 43926	4
44	95575	Indusiträger für 43508, 43926 Indusi holder for 43508, 43926	3
45	95576	Getriebedeckel für 43508 Gear case for 43508	10
46	40002	Schischleifer Collector shoe	99
47	85658	Schraube M 1,7x3 Screw M 1,7x3	2
48	90408	Radsatz mit Zahnrad für 43926 Wheelset with Gear for 43926	21
49	90409	Radsatz für 43926 Wheelset for 43926	20
50	90410	Vorlaufadsatz für 43926 Pilot wheelset for 43926	14
51	90411	Radsatz mit Zahnrad für 43925 Wheelset with gear for 43925	21
52	90412	Radsatz für 43925 Wheelset for 43925	20



Pos. Nr.	Art.-Nr.	Text	Preisgruppe
53	90413	Vorlaufadsatz für 43925 Pilot wheelset for 43925	14
54	90418	Radsatz für 43925 Wheelset for 43925	20
55	90419	Radsatz für 43926 Wheelset for 43926	20
56	93603	Getriebedeckel für 43926 Gear cover for 43926	15
57	95496	Drehgestell kpl. für 43925 Bogie ass. for 43925	56
58	95497	Drehgestell mit Schleifer für 43925 Bogie with collector shoe for 43925	47
59	95498	Drehgestell kpl. für 43926 Bogie assembly for 43926	56
60	95499	Drehgestell mit Schleifer für 43926 Bogie with collector shoe for 43926	47
61	95501	Vorlaufgestell kpl. für 43926 Pilot bogie ass. for 43926	25
62	95502	Vorlaufgestell kpl. für 43925 Pilot bogie ass. for 43925	25
63	95577	Getriebedeckel für 43925 Gear cover for 43925	15

