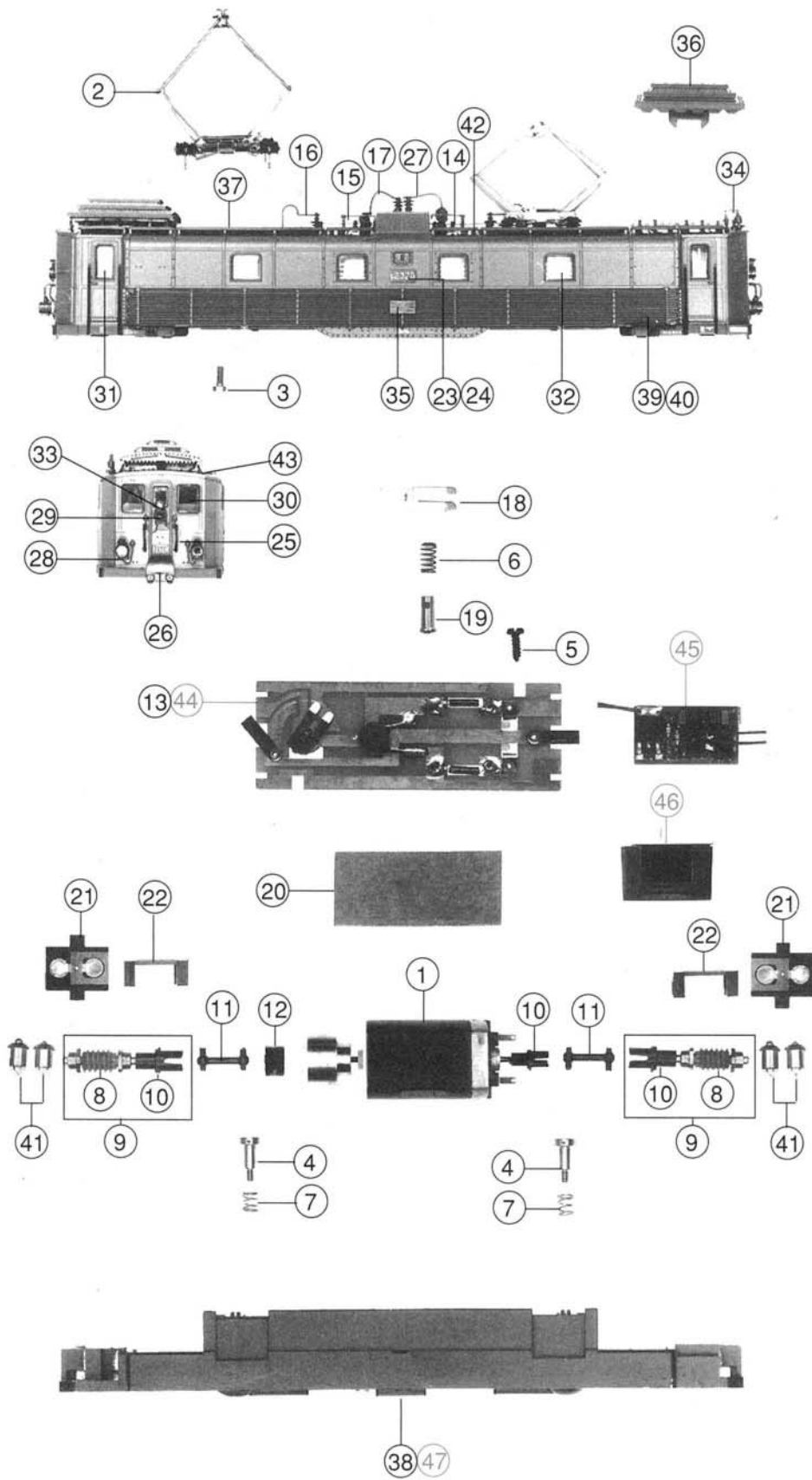


Original ROCO-Ersatzteile Original ROCO Replacement Parts



43507 43925
Be 4/6 43508 43926



Pos. Nr.	Art.-Nr.	Text	Preis-gruppe
1	85071	Motor kpl. <i>Motor assembly</i>	57
2	85238	Stromabnehmer <i>Pantograph</i>	43
3	85671	Schraube M 2x5 <i>Screw M 2x5</i>	2
4	85703	Drehgestellschraube <i>Bogie screw</i>	3
5	85800	Schraube M 2,2x6,5 <i>Screw M 2,2x6,5</i>	2
6	86205	Feder <i>Spring</i>	2
7	86229	Drehgestellfeder <i>Bogie spring</i>	2
8	86701	Schnecke <i>Worm</i>	5
9	86833	Schneckensatz kpl. <i>Wormset assembly</i>	22
10	87071	Kardanschale <i>Cardan bearing</i>	4
11	87072	Kardanwelle <i>Cardan shaft</i>	4
12	87117	Kardanschale <i>Cardan bearing</i>	3
13	87724	Platine für 43507, 43508 <i>Printed circuit for 43507, 43508</i>	40
14	88003	Isolator <i>Insulator</i>	2
15	88098	Masse-Isolator <i>Insulator</i>	3
16	88100	Isolator für Hebeeinrichtung <i>Insulator for hoisting mechanism</i>	2
17	88099	Trafoisolator <i>Transformer insulator</i>	2
18	89711	Schaltkontakt <i>Switch contact</i>	6
19	89714	Schaltbolzen <i>Switch pin</i>	6
20	89794	Isolierpapier <i>Insulating paper</i>	2
21	89896	Diodensatz <i>Diode set</i>	20
22	91070	Schneckendeckel <i>Worm cover</i>	2
23	93296	Nummernschild für 43507, 43925 <i>Number board for 43507, 43925</i>	8
24	93298	Nummernschild für 43508, 43926 <i>Number board for 43508, 43926</i>	8
25	93299	Grifftange <i>Handrail</i>	2
26	93300	Übergangsblech <i>Corssing plate</i>	2
27	93302	Isolatorengruppe <i>Insulator group</i>	3
28	93307	Reflektorschirm, einfach <i>Reflector shade, single</i>	5
29	93308	Reflektorschirm, doppelt <i>Reflector shade, double</i>	5
30	93311	Frontfenster <i>Front glazing</i>	5
31	93312	Türfenster <i>Door window</i>	3
32	93313	Seitenfenster <i>Side glazing</i>	3
33	93314	Linse <i>Lens</i>	2
34	93316	Lokpfeife <i>Loco whistle</i>	2
35	93317	Firmenschild <i>Sign board</i>	8
36	93318	Dachaufsatz komplett <i>Roof construction assembly</i>	18
37	93319	Dachstege komplett <i>Roof gengway assembly</i>	23
38	95511	Grundrahmen für 43507, 43508 <i>Main frame for 43507, 43508</i>	30
39	95512	Gehäuse kpl. für 43507, 43925 <i>Body ass. for 43507, 43925</i>	71
40	95513	Gehäuse kpl. für 43508, 43926 <i>Body ass. for 43508, 43926</i>	71
41	93521	Glühlampe <i>Light bulb</i>	10
42	95578	Hauptleitung <i>Main rod wire</i>	5
43	95579	Dachaufsatzhalter <i>Roof construction holder</i>	4
44	87725	Platine für 43925, 43926 <i>Printed circuit for 43925, 43926</i>	36
45	89940	Elektronischer Umschalter <i>Electronic direction of motion switch</i>	99
46	89909	Modulhalter <i>Module holder</i>	4
47	95510	Grundrahmen für 43925, 43926 <i>Main frame for 43925, 43926</i>	30