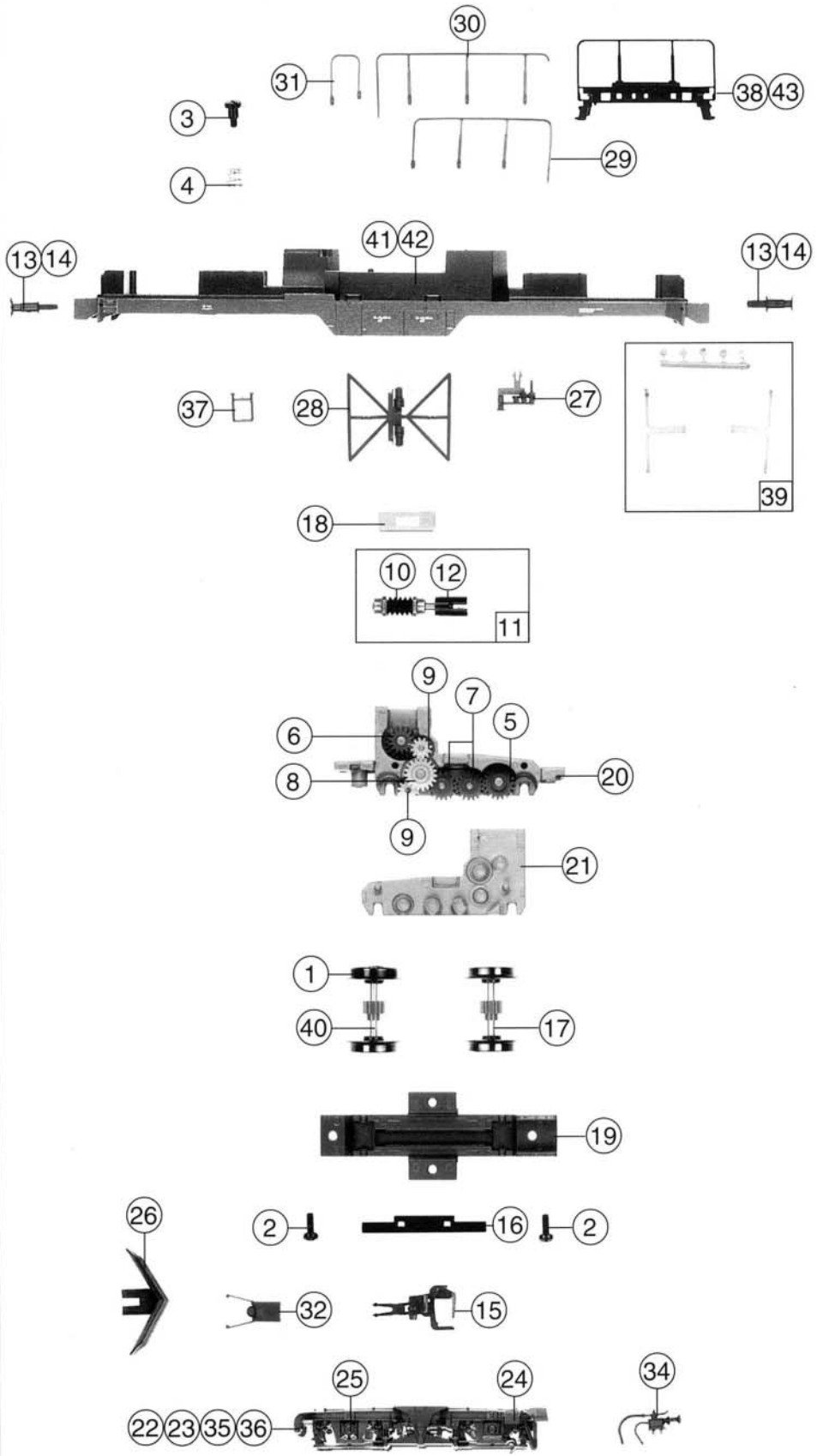


Pos.-Nr.	Text	Art.-Nr.	Preis-gruppe
1	Haftreifenatz <i>Traction tyre set</i>	85622	19
2	Schraube M 2 x 5 <i>Screw M 2 x 5</i>	85671	2
3	Schraube FK <i>Screw FK</i>	85704	3
4	Feder <i>Spring</i>	86202	2
5	Zahnrad z=19/14; m 0,4 <i>Gear T=19/14; m 0,4</i>	86416	3
6	Zahnrad z=19; m 0,4 <i>Gear T=19; m 0,4</i>	86417	2
7	Zahnrad z=17; m 0,4 <i>Gear T=17; m 0,4</i>	86418	2
8	Zahnrad z=19/12; m 0,4 <i>Gear T=19/12; m 0,4</i>	86424	3
9	Zahnrad z=12; m 0,4 <i>Gear T=12; m 0,4</i>	86471	2
10	Schnecke m 0,4 <i>Worm m 0,4</i>	86703	4
11	Schneckensatz komplett <i>Wormset assembly</i>	86797	24
12	Kardanschale <i>Cardan bearing</i>	87152	2
13	Puffer flach <i>Buffer flat</i>	88624	3
14	Puffer gewölbt <i>Buffer vaulted</i>	88625	3
15	Universal-Kupplung <i>Universal-coupling</i>	89282	5
16	Radkontakt <i>Wheel contact</i>	89876	2
17	Radsatz <i>Wheelset</i>	90382	18
18	Schneckendeckel <i>Worm cover</i>	94224	4
19	Getriebeboden <i>Gear bottom</i>	94239	16
20	Getriebekasten <i>Gear case</i>	94246	15
21	Getriebedeckel <i>Gear cover</i>	94247	15
22	Drehgestellblende 1 f. 43810 <i>Bogie frame 1 f. 43810</i>	94269	20
23	Blende 2 f. 43810 <i>Bogie frame 2 f. 43810</i>	94270	20
24	Sandkasten rechts f. 43810 <i>Sand case right f. 43810</i>	94272	2
25	Sandkasten links f. 43810 <i>Sand case left f. 43810</i>	94273	2
26	Schienenräumer frei f. 43811 <i>Snow plug f. 43811</i>	94275	6
27	Ventile <i>Valves</i>	94277	4
28	Unterzug <i>Cross grider</i>	94278	4
29	Geländer links <i>Railing left</i>	94282	6
30	Geländer rechts <i>Railing right</i>	94283	6
31	Geländerbügel <i>Railing bow</i>	94284	3
32	Kupplungskammer <i>Coupling chamber</i>	94286	2
33	Tachowelle, o. Abb. <i>Speedometer shaft, no ill.</i>	94287	2
34	E-Kasten <i>Electronic case</i>	94288	4
35	Blende 1 f. 43811 <i>Bogie frame 1 f. 43811</i>	94337	20
36	Blende 2 f. 43811 <i>Bogie frame 2 f. 43811</i>	94338	20
37	Leiter <i>Ladder</i>	107965	3
38	Stirngeländer <i>Front railing</i>	107966	6
39	Lichtleitstäbe-Linsensatz <i>Light transmission bar</i>	107967	22
40	Radsatz mit Haftreifen <i>Wheelset with traction tyre</i>	107975	20
41	Rahmen f. 43810 <i>Frame f. 43810</i>	110151	38
42	Zinkalunteil f. 43811 <i>Frame f. 43811</i>	110158	38
43	Stirngeländer f. 43811 <i>Front railing f. 43811</i>	94285	6



33 o. Abb. / no ill.
Tachowelle
Speedometer shaft